

# Turbovac Fahrbare Modelle

Erste Wahl für Fachleute in der  
Lebensmittel- und Verpackungsindustrie



M40 - M50 - M60 - M70 - M80

# Fahrbare Modelle



## Spezifikationen

M40

M50

M60

EDELSTAHL DECKEL | FLACHE ARBEITSFLÄCHE

EDELSTAHL DECKEL | FLACHE ARBEITSFLÄCHE

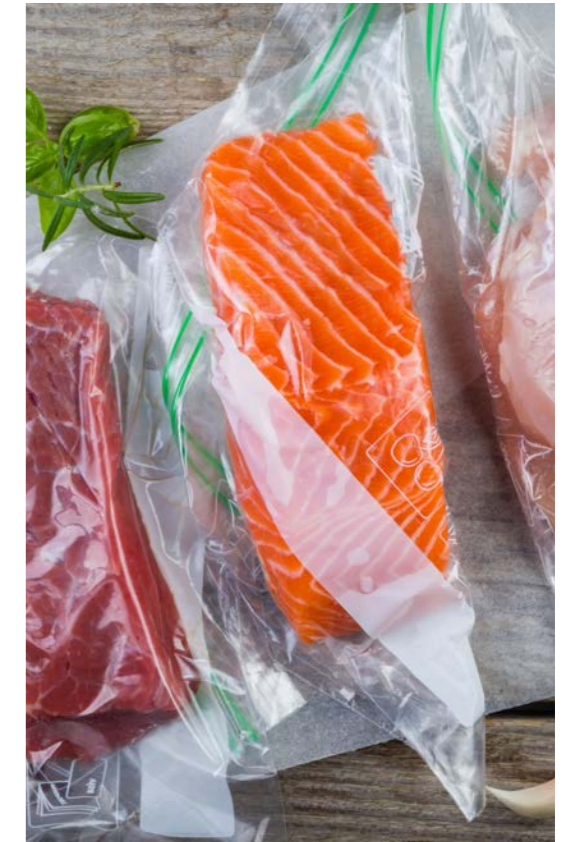
Schweißung	Doppelnaht	Doppelnaht
Maschinenabmessungen mm	740 x 760 x 1130	940 x 870 x 1140
Standardspannung	400 - 3 - 50 Hz	400 - 3 - 50 Hz
Digitale Zeitsteuerung	10 Programme	10 Programme
Pumpenkapazität	40 m <sup>3</sup>	63 m <sup>3</sup>
Durchschnittsgewicht	192 kg	308 kg

Schweißung	Doppelnaht
Maschinenabmessungen mm	1180 x 860 x 1140
Standardspannung	400 - 3 - 50 Hz
Digitale Zeitsteuerung	10 Programme
Pumpenkapazität	100 m <sup>3</sup>
Durchschnittsgewicht	360 kg

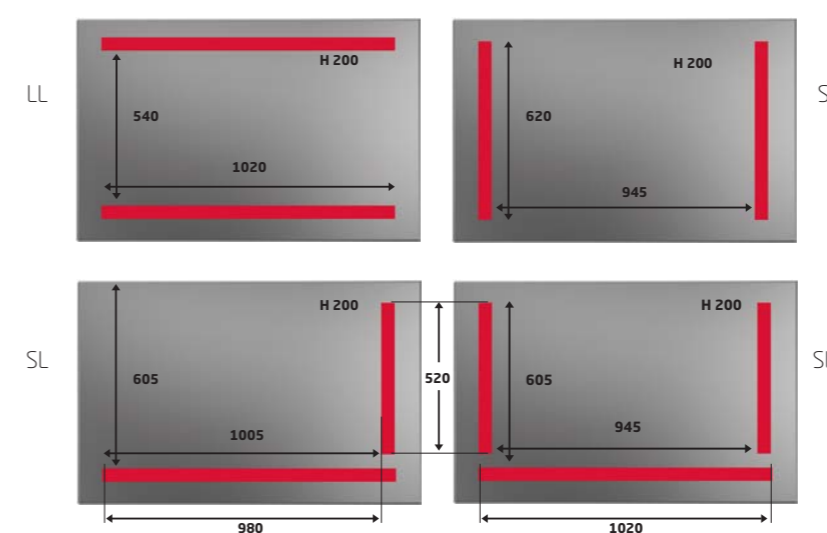
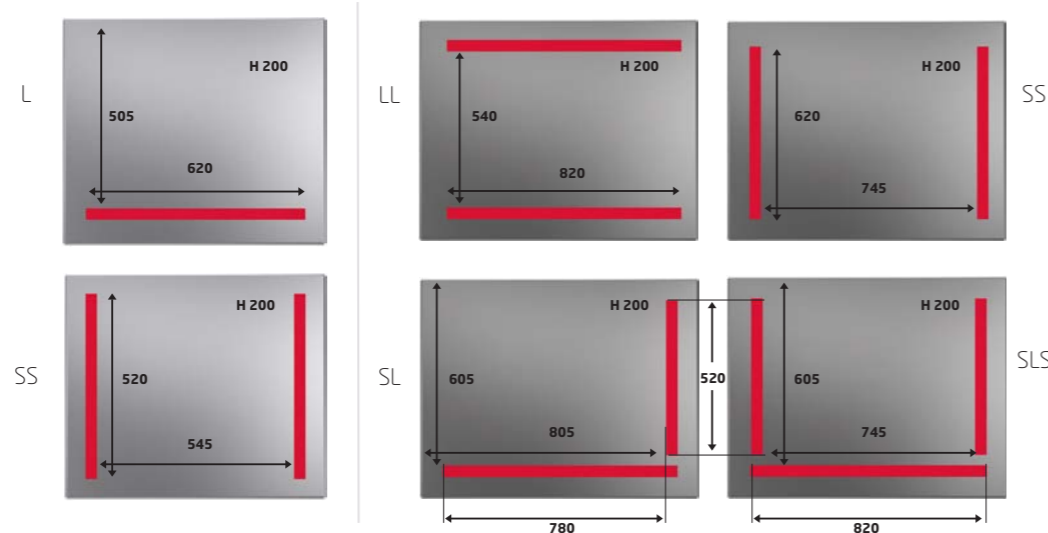
## Alternativen

Einlegeplatten / Soße Einlegeplatte	Ja	Ja
Sensorsteuerung	Sensor / H <sub>2</sub> O	Sensor / H <sub>2</sub> O
Progressive Belüftung	Progressive Belüftung	Progressive Belüftung
Schweißung	Trennnaht	Trennnaht
Begasung	Begasung	Begasung
Pumpe Upgrade	63 m <sup>3</sup>	100 oder 160 m <sup>3</sup>
Spannung für Pumpe Upgrade	400 - 3 - 50 Hz	400 - 3 - 50 Hz

Einlegeplatten / Soße Einlegeplatte	Ja
Sensorsteuerung	Sensor / H <sub>2</sub> O
Progressive Belüftung	Progressive Belüftung
Schweißung	Trennnaht
Begasung	Begasung
Pumpe Upgrade	160 oder 300 m <sup>3</sup>
Spannung für Pumpe Upgrade	400 - 3 - 50 Hz



## Schweißbalken-Konfiguration



# Fahrbare Modelle



## Spezifikationen

**M70**

**M80**

ALUMINIUM DECKEL | KAMMER

Schweißung	Doppelnah	Doppelnah
Maschinenabmessungen mm	700 x 680 x 1040	910 x 830 x 1060
Standardspannung	400 - 3 - 50 Hz	400 - 3 - 50 Hz
Digitale Zeitsteuerung	10 Programme	10 Programme
Pumpenkapazität	40 m <sup>3</sup>	63 m <sup>3</sup>
Durchschnittsgewicht	160 kg	228 kg

## Alternativen

Einlegeplatten / Soße Einlegeplatte	Ja	Ja
Sensorsteuerung	Sensor / H <sub>2</sub> O	Sensor / H <sub>2</sub> O
Progressive Belüftung	Progressive Belüftung	Progressive Belüftung
Schweißung	Trennnaht	Trennnaht
Begasung	Begasung	Begasung
Pumpe Upgrade	63 m <sup>3</sup>	100 m <sup>3</sup>
Spannung für Pumpe Upgrade	400 - 3 - 50 Hz	400 - 3 - 50 Hz

## Schweißbalken-Konfiguration

